

УТВЕРЖДАЮ



Директор АНО ДПО «АлтМИ ППиПК»

М.П. Дугенец

2021г.

АКТ ОБСЛЕДОВАНИЯ ОБЪЕКТА
к паспорту доступности АНО ДПО «АлтМИ ППиПК» от 02.11.2021

- 1.1. **Наименование объекта** – Институт
- 1.2. **Адрес местонахождения объекта** – 656006, г. Барнаул, ул. Малахова 177е, пом. Н24
- 1.3. **Сведения о размещении объекта:**
 - помещения на 2 этаже, общей площадью 105,4 кв.м 7-ми этажного здания;
 - наличие прилегающего земельного участка – нет.
- 1.4. **Год постройки здания** – 1976, последнего капитального ремонта – 2014.
- 1.5. **Дата предстоящего планового капитального ремонта** – нет.

Сведения об организации, расположенной на объекте

- 1.6. **Наименование организации** (полное юридическое наименование – согласно учредительным документам, краткое наименование) - Автономная некоммерческая организация дополнительного профессионального образования «Алтайский медицинский институт профессиональной переподготовки и повышения квалификации», АНО ДПО «АлтМИ ППиПК»
- 1.7. **Юридический адрес организации** – 656060, г. Барнаул, ул. Солнечная поляна д.23 кв.27
- 1.8. **Основания для пользования объектом** – аренда
- 1.9. **Форма собственности** – частная

2. Характеристика деятельности организации на объекте

- 2.1. **Вид деятельности** – 85.42 Образование профессиональное дополнительное.
85.41 Образование дополнительное детей и взрослых.
- 2.2. **Виды оказываемых услуг:** осуществление образовательной деятельности по дополнительным образовательным программам и дополнительным профессиональным программам.
- 2.3. **Форма оказания услуг:** дистанционно.
- 2.4. **Категории обслуживаемого населения по возрасту:** взрослые трудоспособного возраста.
- 2.5. **Категории обслуживаемых инвалидов:** инвалиды, с нарушением слуха, инвалиды с нарушением зрения, исключаяющим его полную утрату, инвалиды с нарушением опорно-двигательного аппарата.
- 2.6. **Плановая мощность:** посещаемость объекта учебным процессом не предусмотрена.
- 2.7. **Участие в индивидуальной программе реабилитации инвалида:** нет.

3. Состояние доступности объекта

- 3.1. **Путь к объекту от ближайшей остановки пассажирского транспорта:**
 - со стороны улицы Малахова (А)– ост. Завод Кристалл: автобус №75, №80, №119, №119ш, маршрутное такси №51, №59, трамвай №3, №7, №10.
 - со стороны улицы Власихинской (Б)– ост. Лыжная база (шоссе Ленточный бор): автобус №23, №110, маршрутное такси №29, №65.
- 3.2. **Путь к объекту от ближайшей остановки пассажирского транспорта:**

- расстояние от объекта до остановки транспорта (А) - 170 м, (Б) – 600 м.
- время движения (пешком) (А) около 3 мин, (Б) около 12 мин.
- наличие выделенного от проезжей части пешеходного пути – да.
- перекрестки – (А) отсутствуют, (Б) наличие нерегулируемый.
- информация на пути следования к объекту – нет.
- перепады высот на пути: есть. Их обустройство перепадов высот для инвалидов с нарушениями опорно-двигательного аппарата: нет.

3.3. Состояние доступности основных структурно-функциональных зон

№ п/п	Категория обслуживаемых инвалидов (вид нарушения)	Вариант организации доступности объекта (формы обслуживания) *
1	Все категории инвалидов и МГН в том числе инвалиды:	
2	с нарушениями опорно-двигательного аппарата	ДУ
3	с нарушениями зрения	ДУ
4	с нарушениями слуха	ДУ

* А – доступность всех зон и помещений – универсальная, Б – доступны специально выделенные участки и помещения, ДУ – доступность условная: дополнительная помощь работника, дистанционно, ВНД – не организована доступность.

3.4. Состояние доступности основных структурно-функциональных зон

№ п/п	Основные структурно-функциональные зоны	Состояние доступности, в том числе для категорий обслуживаемых инвалидов, *
1	Пути движения к объекту (от остановки транспорта)	ДП-И (О, С, Г)
2	Территория, прилегающая к зданию	ДП-И (О, С, Г)
3	Вход в здание	ДУ
4	Путь (пути) движения внутри здания (в т.ч. путь эвакуации)	ДУ
5	Зона целевого посещения объекта	ДУ
6	Санитарно-гигиенические помещения	ДУ
7	Система информации и связи	ДУ

* ДП-В – доступно полностью всем; ДП-И (К – инвалиды, передвигающиеся на кресло-колясках, О – инвалиды с нарушениями опорно-двигательного аппарата, Г – инвалиды с нарушениями зрения, С – инвалиды с нарушениями слуха) доступно полностью избирательно, ДУ – доступность условная: дополнительная помощь работника, дистанционно, ВНД – не организована доступность.

3.5. Итоговое заключение о состоянии доступности объекта ДП-И (О, С, Г), ДУ (все обслуживаемые категории инвалидов).

4. Управленческие решения

4.1. Рекомендации по адаптации основных структурно-функциональных зон объекта:

№ п/п	Основные структурно-функциональные зоны	Рекомендации по адаптации объекта (вид работ)
1	Пути движения к объекту (от остановки транспорта)	Индивидуальное решение с ТСР
2	Территория, прилегающая к зданию	Индивидуальное решение с ТСР
3	Вход в здание	Индивидуальное решение с ТСР
4	Путь (пути) движения внутри здания (в т.ч. путь эвакуации)	Текущий ремонт, индивидуальное решение с ТСР
5	Зона целевого посещения объекта	Текущий ремонт, индивидуальное решение с ТСР
6	Санитарно-гигиенические помещения	Текущий ремонт, индивидуальное решение с ТСР
7	Система информации и связи	Текущий ремонт, индивидуальное решение с ТСР

* Указывается один из вариантов (видов работ): не нуждается, ремонт (текущий, капитальный); индивидуальное решение с техническими средствами реабилитации; технические решения невозможны – организация альтернативной формы обслуживания.

- 4.2. Период проведения работ – в рамках исполнения Акта мероприятий по обеспечению доступа инвалидов и других маломобильных групп населения к месту предоставления услуги до проведения текущего и, при необходимости, капитального ремонта.
- 4.3. Ожидаемый результат (по состоянию доступности) после выполнения работ по адаптации – ДП-В, из обслуживаемых категорий.
- 4.4. Информация размещена на официальном сайте АНО ДПО «АлтМИ ППиПК».

5. Особые отметки

Приложения:

Результаты обследования (фотофиксации):

1. Территории, прилегающей к объекту на 1 л.
 2. Входа (входов) в здание на 2 л.
 3. Путей движения внутри здания на 2л.
 4. Зоны целевого назначения объекта на 1 л.
 5. Санитарно-гигиенических помещений на 1 л.
 6. Системы информации (и связи) на объекте на 1 л.
- Паспорт БТИ на 2 л.

Председатель комиссии:

Директор АНО ДПО «АлтМИ ППиПК» Дугенец М.П. _____

Члены комиссии:

Спец. по ДОТ Дугенец П.М. _____

Спец. по УМР Пергаева И.Н. _____

Представитель

Алтайской краевой организации ВОИ _____





БР



Юнитек
центр медицинской помощи



При приеме
звонить 01

ответственным

Домофон →



Уважаемые посетители!

Дверь закрыта на электронный замок. Чтобы войти, воспользуйтесь видеодомофоном. Нажмите на кнопку вызова, представьтесь и опишите цель Вашего визита.

Пожалуйста, не держите за ручку двери до ее открытия.

Администрация ООО «Синема»

Уважаемые коллеги и посетители!

Вытирайте ноги!







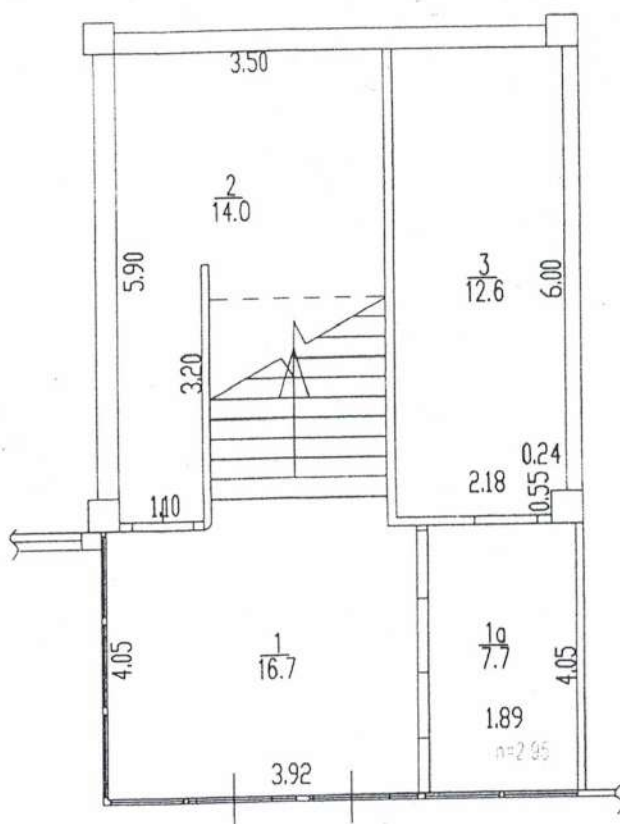




TOILET

NOTICE
PLEASE DO NOT
SMOKE
OR DRINK
ALCOHOL
IN THIS
TOILET
PLEASE
KEEP THIS
TOILET
CLEAN
AND
FREE
FROM
LITTER
AND
TRASH
PLEASE
DO NOT
POSTER
OR
DRAWING
ON THE
WALLS
OR
FLOOR
PLEASE
DO NOT
USE
TOILET
PAPER
OR
TOILET
TOWELS
TO
CLEAN
YOUR
HANDS
PLEASE
WASH
YOUR
HANDS
WITH
SOAP
AND
WATER
FOR
AT
LEAST
20
SECONDS
PLEASE
DO NOT
SMOKE
OR
DRINK
ALCOHOL
IN
THIS
TOILET
PLEASE
KEEP
THIS
TOILET
CLEAN
AND
FREE
FROM
LITTER
AND
TRASH
PLEASE
DO NOT
POSTER
OR
DRAWING
ON
THE
WALLS
OR
FLOOR
PLEASE
DO NOT
USE
TOILET
PAPER
OR
TOILET
TOWELS
TO
CLEAN
YOUR
HANDS
PLEASE
WASH
YOUR
HANDS
WITH
SOAP
AND
WATER
FOR
AT
LEAST
20
SECONDS

NOTICE
PLEASE DO NOT
SMOKE
OR DRINK
ALCOHOL
IN THIS
TOILET
PLEASE
KEEP THIS
TOILET
CLEAN
AND
FREE
FROM
LITTER
AND
TRASH
PLEASE
DO NOT
POSTER
OR
DRAWING
ON THE
WALLS
OR
FLOOR
PLEASE
DO NOT
USE
TOILET
PAPER
OR
TOILET
TOWELS
TO
CLEAN
YOUR
HANDS
PLEASE
WASH
YOUR
HANDS
WITH
SOAP
AND
WATER
FOR
AT
LEAST
20
SECONDS



АКГУП Алтайский центр земельного кадастра и недвижимости
 Отдел недвижимости и экспертизы
 поэтажный план М1:100

улица	Малахова	№ 1:
Дата	ФИО исполнителя	Росг
28.02.2014	Турчанинов А.И.	

